

AD 10 años

ARCHITECTURAL DIGEST. LAS MEJORES CASAS DEL MUNDO

vive
LA FIESTA
FELIZ
DE LA
decoración
(estás invitado)

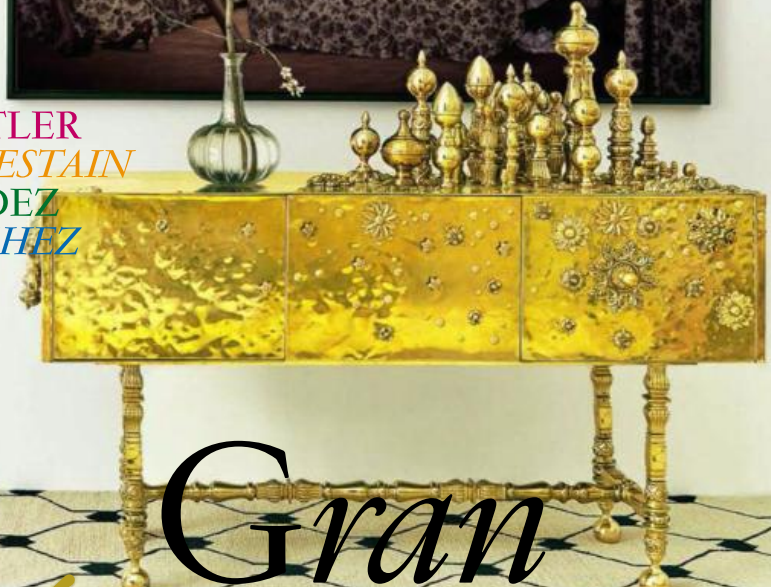
PREMIOS AD 2016

KELLY WEARSTLER

JAIME BERIESTAIN

INMA BERMÚDEZ

JOSÉ M^a SÁNCHEZ



Gran DÉCADA

CELEBRAMOS 10 AÑOS DE TALENTO, CREATIVIDAD Y BELLEZA

AD 10 años

MARZO



53

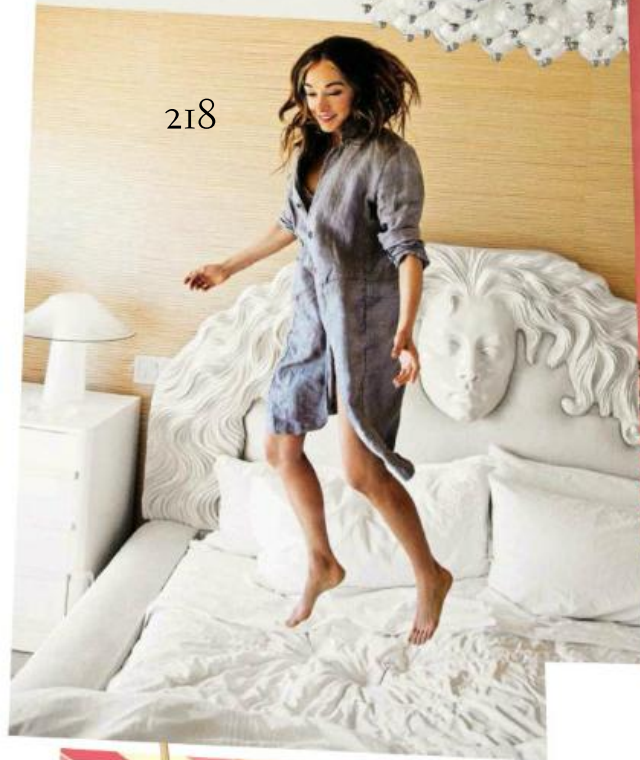
Actualidad

- 45 **LOS FAVORITOS DE AD** Una silla única de Tobia Scarpa, un sofá de Nana Ditzel o una vitalista tela de Ikea. Nos ponemos más exquisitos que nunca.
- 53 **BUSCADOR** En nuestro décimo aniversario, vaticinamos las 10 (+1) tendencias decó del futuro. Además: papiroflexia, Girard, libros...
- 110 **ZOOM** Celebramos la primera década de AD yéndonos de fiesta con nuestros mejores amigos: de un cóctel explosivo a una comida de largo.
- 122 **MIS OBSESIONES** El diseñador Barnaba Fornasetti heredó de su padre, Piero, un mundo imaginario y excéntrico. Aquí desgrana sus claves.
- 126 **FOCUS** Nos inspiramos en juergas tan memorables como las de *Studio 54*, el *Baile de la Rosa* o el sarao *Black & White* que montó Truman Capote.



EN PORTADA
 Un apanador joya dorado de Von Pelt; una foto de Erwin Olaf y un clásico del diseño. Festejamos a todo trapo. Realización: Nuria Menoyo. Foto: Gonzalo Machado.

218



288

Nuestros premiados son los MEJORES DE SU ESPECIE: diestros y dueños de un estilo PROPIO.

126

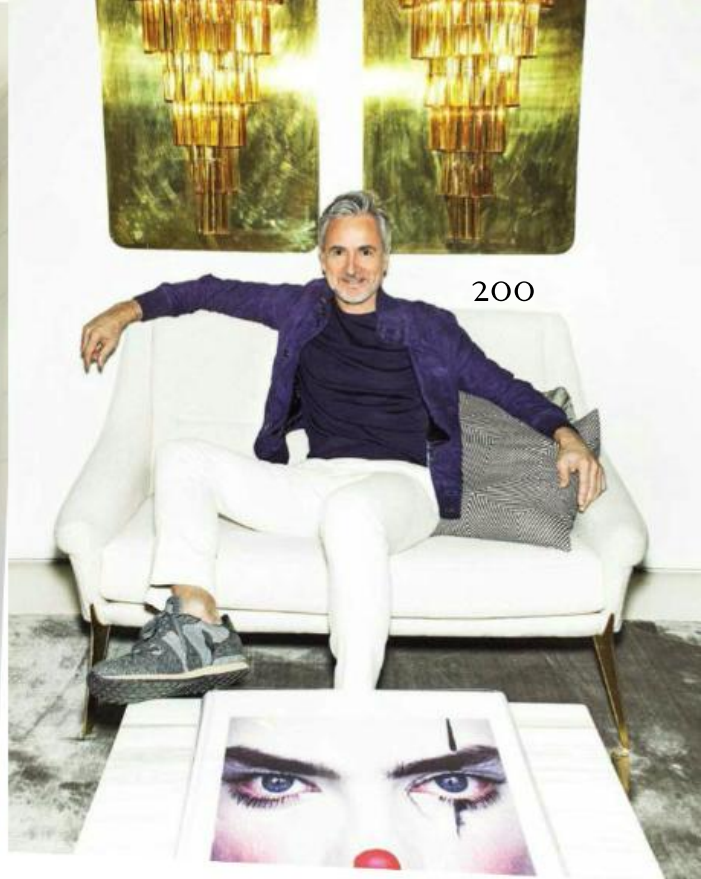


53

- 136 **ARTE** Hablamos con el fotógrafo japonés Daido Moriyama, que expone en la *Fondation Cartier* de París su obra áspera y callejera.
- 142 **DISEÑO** La agencia creativa *Studiopepe* decora, diseña y aconseja. Su paleta de colores logra interiores líricos pero contenidos.
- 148 **ARQUITECTURA** *RCR Arquitectes* y sus edificios telúricos que se mimetizan con la naturaleza son objeto de una retrospectiva en el *ICO*.
- 154 **TALENTOS** El dúo barcelonés *Egue y Seta* es especialista en llenar de luz y verde espacios pequeños. Su sueño, proyectar un *Todo a cien*.
- 158 **TOP TEN** El *Happy chic*, la *Chair One* de Konstantin Grcic, la porcelana *arty* o la *T4*, todos ellos nacieron a la vez que nosotros.
- 170 **ICONO** Genio, organicista, vegetariano y, quizá dentro de poco, beato. Reivindicamos la obra del arquitecto catalán Antoni Gaudí.
- 174 **ADICIONES.** Nuestro *dandy* de cabecera se codea con *hipsters*, galeristas y arquitectos en la fiesta de los *Premios AD* en el *Ritz*.
- 178 **AGENDA** Las exposiciones, citas y ferias seleccionadas por AD.
- 185 **LUGARES** Recorremos seis de las nuevas aperturas de Madrid. Los anticuarios y restaurantes que más darán que hablar. Anótalos.

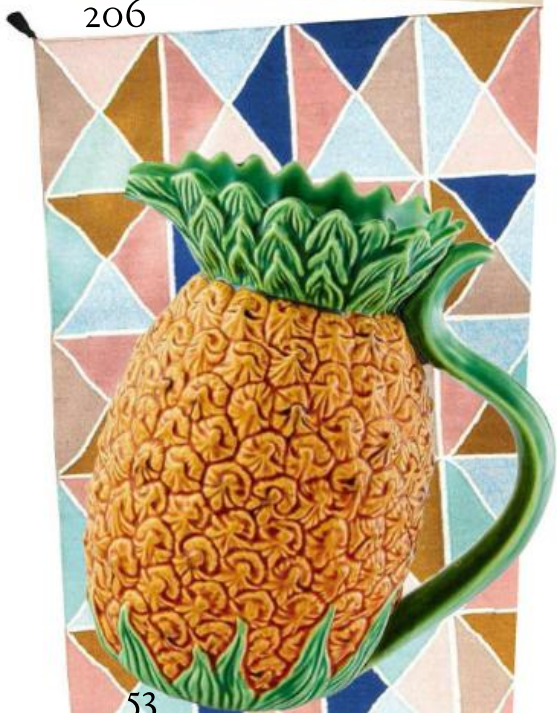


226



200

206



53

Premios AD

Nuestros ganadores arriesgan, innovan y hacen la vida más bella.

- 200 **JAIME BERIESTAIN** Perfeccionista y amante del arte, nuestro *Interiorista del Año* decora con elegancia fluida y brillantez.
- 206 **INMA BERMÚDEZ** La *Diseñadora del Año* es la única española que trabaja para *Ikea*. Sus piezas son un elogio de lo simple.
- 212 **JOSÉ MARÍA SÁNCHEZ** Su carácter cauto y sobrio se plasma en una arquitectura austera y geométrica. Es el *Arquitecto del Año*.
- 218 **KELLY WEARSTLER** Esta californiana, *Premio Especial de la Redacción*, ha renovado el *glamour* decorativo del viejo Hollywood.

Reportajes

- 226 **SOY MUY LEAL** El nuevo ático en la capital de Pepe Leal es una bombonera acogedora y cuidada que lleva su toque mágico.
- 236 **ACENTO INGLÉS** Lorenzo Castillo ha decorado un apartamento en la Quinta Avenida recreando el esplendor de la Vieja Europa.
- 246 **MARCA DE FÁBRICA** El interiorista Jaime Beriestain ha revivido un piso del Ensanche barcelonés con *vintage* restaurado y arte.
- 260 **BUENOS VECINOS** Una casa oscura en el barrio de Chueca muta en luminosa y funcional gracias al buen hacer de *Schneider Colao*.
- 268 **LOCURA GENIAL** Alaska y Mario Vaquerizo se han hecho un club social-despacho a su imagen y semejanza: excéntrico y excesivo.



302



53



126

Todas las piezas nuevas DE DISEÑO: mesas, sillas y lámparas recién HORNEADAS.



268

- 276 **ALEGRÍA DE VIVIR** Es lo que transmite el refugio en Madrid del decorador más divertido, habilidoso y rompedor: Guille García-Hoz.
- 288 **EN EL LABERINTO** En 1973, Ricardo Bofill levantó en Calpe el complejo *La Muralla Roja*, todavía hoy símbolo de la modernidad.
- 294 **CAJA DE SORPRESAS** La arquitecta Sara Arroyo triunfa con esta fórmula: bajo presupuesto, muebles funcionales y arte expresivo.
- 302 **PLANTA NOBLE** Teresa Sapey ha remodelado una mansión victoriana de Londres con hechuras clásicas y diseño italiano.
- 312 **VIVO RETRATO** Los pintores madrileños del Realismo llevan 60 años reivindicando la poesía de lo cotidiano. Les escuchamos.
- 320 **LA CRUDA REALIDAD** Como arqueólogos en una ruina, *Ciszak Dalmas* han desnudado un viejo piso para instalar su casa-estudio.

Y además

- 333 **SOLUCIONES** Colonia, Londres, *Maison & Objet*, Estocolmo... Buceamos en las ferias en busca de lo último en diseño.
- 344 **ESCAPARATE** Las últimas noticias y próximos lanzamientos.
- 351 **CARNET DE DIRECCIONES** Todos los datos de este número.
- 354 **AD• COSAS QUE ME HACEN FELIZ** Leticia Dolera.



CAJA DE SORPRESAS

La arquitecta Sara Arroyo se propuso convertir un decrepito piso madrileño de 1900 en un apartamento de soltero fluido y desinhibido, sumando algún elemento provocador. El bajo presupuesto, los muebles funcionales y el arte más expresivo fueron la clave.

REALIZACIÓN PETE BERMEJO FOTOS MONTSE GARRIGA



EL COMEDOR ESTÁ INTEGRADO EN LA COCINA Y SEPARADO DEL SALÓN A TRAVÉS DE LA ESTRUCTURA DE MADERA ORIGINAL DEL EDIFICIO. EL MURO DE LADRILLO VISTO SIRVE DE HILO CONDUCTOR ENTRE LOS DOS ESPACIOS. LA COCINA ES DE *IKEA* CON ELECTRODOMÉSTICOS PANELADOS Y MUEBLES EN BLANCO BRILLANTE.

ENCIMERA DE *SILESTONE BLANCO ZEUS*.
EN LA OTRA PÁGINA: MESA TOCINERA FRANCESA DE *LA BROCANTERIE* CON SILLAS ESPAÑOLAS AÑOS 50 DE *VINTAGE 4P* Y SOPERAS DE *ZARA HOME*, LÁMPARAS CON BOMBILLA DE FILAMENTOS DE CARBONO DE *OVALAMP* Y, EN LA PARED, GOLONDRINAS DE CERÁMICA ADQUIRIDAS EN *SIMPLE*.



“La casa tenía un ENCANTO antiguo
interiores ALEGRES, fáciles de VIVIR,

EN EL SALÓN, A LA IZDA., SILLA
ACAPULCO CON PIEL DE CORDERO.
EN LA PARED, OBRA FRONTEIRA 603
DE DING MUSA, EN PONCE + ROBLES.
SOFA PK31/3 VINTAGE DE NAHARRO
SHOWROOM CON COJINES DE C&C
MILANO Y DE BERBERIA. A AMBOS
LADOS, LÁMPARAS DE PIE FRANCESAS
CON TUBO DE COBRE. MESA DE CENTRO
EN MADERA DE OLIVO CON JARRONES
FÁT-LAVA ALEMANES AÑOS 60-70, EN
NON VACUI, Y ALFOMBRA STOCKHOLM
DE IKEA. A LA DCHA., BUTACA GILDA DE
ZANOTTA, EN NAHARRO SHOWROOM.



y quise ponerlo en VALOR proyectando para COMPARTIR con amigos”. SARA ARROYO





TACO DE CARNICERO USADO COMO VELADOR CON LÁMPARA VINTAGE DE PHILIPS Y ACRÍLICO DE SARA ARROYO. ENTRE LOS BALCONES, GRABADO DE CHILLIDA. ABAJO, LA COCINA CON SUELO DE BALDOSA HIDRÁULICA HEXAGONAL DE ZELART COMBINADA CON LAS TABLAS DE MADERA MACIZA DE GRAN FORMATO EN PINO DOUGLAS TRATADO CON LEJÍA DE DINESEN.



MURO VISTO ORIGINAL DEL EDIFICIO EN LADRILLO DE TEJAR Y ENTRAMADO DE MADERA, CON ACRÍLICOS DE LA SERIE *NAME PAINTING* (2015) DE AGGTELEK, EN *PONCE + ROBLES*, DESCALZADORAS ALEMANAS DE LOS 70 TAPIZADAS

EN PATA DE GALLO, EN *VINTAGE 4P*, MESITAS *LITHOS* DE MÁRMOL DE *MAXALTO* (IZDA.), Y *JIFF* DE CAOBA DE *FLEXFORM* CON JARRAS DE CERÁMICA ALEMANA DE *NON VACUI*, EN EL SUELO, ALFOMBRA BEREBER DE *BERBERIA*.



De casta le viene al galgo, y por eso, Sara Arroyo, hada madrina de la transformación de este piso, no podía haber tenido otra profesión. De padre arquitecto y madre aparejadora, su pasatiempo de niña era construir cabañas en los árboles o guaridas en las rocas. No había otra opción: estudió arquitectura. El dueño de esta casa, un joven soltero y viajero empedernido, decidió que tras vivir en muchas ciudades del mundo debía encontrar un sitio donde asentarse. El barrio con el que se identificaba, por su sello cosmopolita, intelectual y artístico, era Malasaña. Encontró un viejo piso en un edificio de 1900 y contactó con Sara para adaptarlo a su medida. No fue fácil. Un hombre solo no necesitaba un montón de habitaciones (algunas sin ventanas) comunicadas por un angosto pasillo, sino un espacio diáfano donde moverse con libertad y recibir a amigos. “Tiré todo abajo. Los añadidos de los años 70 (como las baldosas de terrazo y sintasol en los suelos, los azulejos irisados del baño y los tubos fluorescentes que resaltaban el grueso gotelé) ocultaban el verdadero potencial del piso”, relata la arquitecta. Los nuevos tabiques se realizaron con cartón yeso para evitar transmitir cargas al forjado, se instaló calefacción de suelo radiante y se rehizo la fontanería y la electricidad. “No es una finca señorial, no había molduras ni puertas de paso importantes o radiadores de hierro forjado, pero sí tenía el encanto de esas construcciones ejecutadas con oficio y buen hacer, y este carácter es el que pusimos en valor: un hogar sencillo y alegre, sin pretensiones y fácil de vivir”, explica Sara. Decidieron, como guiño a su pasado, dejar visto el muro de ladrillo macizo y el pórtico de madera que separa el comedor del salón. “Así, los elementos originales se convirtieron en protagonistas y dialogan con acabados añadidos, como la tarima de pino de gran formato blanqueada con lejía y el blanco impoluto de los techos y paredes”. La distribución obedece a las necesidades de



su propietario: en el acceso, y sin divisiones, están la cocina y el comedor abiertos al salón con sus tres grandes balcones, y un aseo. En la otra mitad del piso aparece un baño y un amplio dormitorio precedido de un gran vestidor. En el centro de éste, una ducha que es una caja de vidrio con un jardín vertical que le confiere un acento escultórico. “Es potente y provocadora, hedonista incluso. Nunca la hubiese planteado para una familia, pero era la ducha perfecta para un soltero, joven y desinhibido”. De la decoración también se encargó Sara. Contó con un presupuesto ajustado, que se convirtió en un aliciente para escudriñar piezas en mercadillos, tiendas *low-cost*, subastas *online*, en alguna firma de diseño e incluso en los contenedores del barrio. Así logró una casa no abarrotada, con muebles útiles y prácticos, arropados por tejidos marroquíes, y engalanó las paredes con pocas pero expresivas obras de arte. El conjunto respira actualidad decorativa, permite libertad de movimientos y, quizá, invita a dejar la soltería para compartir este tesoro. ■

EN EL VESTIDOR, DUCHA EXENTA DE MICROCEMENTO CON JARDÍN VERTICAL REALIZADO POR EL PAISAJISTA DANIEL RAMAS DE INNOVA JARDÍN, CON MAMPARA DE VIDRIO Y GRIFERÍA DE TRES, DELANTE, MESITA ALEMANA AÑOS 50. EN LA OTRA PÁGINA: EN LA PARED, OBRA LÍMITE 3 (2014) DE

DING MUSA, EN PONCE + ROBLES. MANTA Y COJINES BERBERES DE BERBERIA. MESILLAS INGLESAS AÑOS 50 ESTILO UTILITY CON TIRADORES DE ZARA HOME, FLEXOS METÁLICOS, RETRATO ANTIGUO DE EBAY Y JARRONES ELSE CORAL VASES DE MICHAL FARGO PARA PCM DESIGN. (ver carnet de direcciones)

